

Identificar a Dislexia

Rastreo Universal

- Todas as escolas devem efetuar um rastreo universal para identificar os alunos "em risco" de dificuldades de leitura. Todos os alunos devem ser avaliados no início, a meio e no final de cada ano letivo para determinar se estão "em risco" de ter futuras dificuldades de leitura.
- **Identificação das Necessidades:** Se um aluno for identificado como "em risco", devem ser efetuadas avaliações adicionais para determinar o risco potencial de Dislexia do aluno.
 - Dyslexia screeners should measure Rapid Automatic Naming (RAN), phonological/phonemic awareness, word reading, and oral language.
- **Intervenção:** As escolas devem fornecer intervenções multi-componentes e baseadas em provas e monitorizar os progressos.
 - Os alunos que respondem minimamente ou não respondem a intervenções apropriadas realizadas com fidelidade devem ser encaminhados para uma avaliação para determinar se são elegíveis para o ensino especial.
 - Nem todos os alunos diagnosticados com Dislexia são elegíveis para o ensino especial e serviços afins. Os alunos que respondem a intervenções baseadas em provas não necessitam de ser encaminhados para o ensino especial.

Referência

- Os pais ou a escola podem solicitar uma avaliação inicial para o ensino especial em qualquer altura. A escola/distrito deve analisar o encaminhamento no prazo de 10 dias letivos após a receção do pedido. Devem considerar todos os dados disponíveis, incluindo quaisquer dados de avaliação independente partilhados pelos pais, para determinar se é necessária uma avaliação do ensino especial.





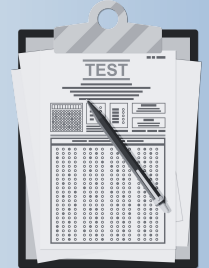
Avaliação

- Todos os procedimentos de avaliação devem ser efetuados na(s) língua(s) materna(s) do aluno.
- Os dados relativos à intervenção devem ser recolhidos durante a avaliação inicial, mas não devem atrasar ou negar uma decisão atempada de elegibilidade para o ensino especial.
- As equipas devem identificar as informações e os dados em falta que são necessários para uma avaliação completa e individual.
- Quando os pais dão o seu consentimento por escrito para a avaliação, a escola tem 60 dias de calendário para concluir a avaliação.



Elegibilidade

- A Dislexia insere-se no âmbito das "Dificuldades de Aprendizagem Específicas" ou SLD.
- As escolas podem identificar as características da Dislexia para qualificar o aluno para um IEP ao abrigo da SLD em leitura básica e/ou fluência.
- Não é necessária uma avaliação neuropsicológica para este processo. As escolas podem utilizar o termo Dislexia nas atas das reuniões e no PEI.



RIPIN



RIDE Rhode Island
Department
of Education