

# Cómo identificar la dislexia

## Evaluación universal

- Todas las escuelas deben realizar evaluaciones universales para identificar a los estudiantes "en riesgo" de tener dificultades de lectura. Todos los estudiantes deben ser evaluados a principio, mediado y al final de cada año escolar para determinar si corren "riesgo" de tener dificultades de lectura en el futuro.
  - **Identificación de necesidades:** Si se identifica a un estudiante como "en riesgo", se deben realizar evaluaciones adicionales para determinar el posible riesgo de dislexia del estudiante.
    - Las evaluaciones para la detección de dislexia deben incluir medidas de Denominación Automática Rápida (RAN, por sus siglas en inglés), tener conocimiento de fonología y fonética, lectura de palabras y lenguaje oral.

## Intervención

- Las escuelas deben brindar intervenciones con varias componentes basadas en la evidencia y la supervisión del progreso que tiene el estudiante.
  - Los estudiantes que responden de manera mínima o no responden a intervenciones apropiadas realizadas con exactitud deben referirse a una evaluación para determinar si son elegibles para recibir educación especial.
  - No todos los estudiantes diagnosticados con dislexia son elegibles para recibir educación especial y servicios relacionados. Los estudiantes que respondan a intervenciones basadas en evidencia no necesitarán referirse para recibir educación especial.

## Referimiento

- Los padres o la escuela pueden solicitar una evaluación inicial para educación especial en cualquier momento. La escuela/distrito debe revisar el referido dentro de 10 días de escuela después de recibir la solicitud. Deben revisar todos los datos disponibles, incluidos los datos de evaluaciones independientes compartidos por los padres, para determinar si es necesaria una evaluación de educación especial.



RIPIN



RIDE  
Rhode Island  
Department  
of Education



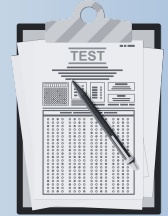
## Evaluación

- Todos los procedimientos de evaluación deben realizarse en el/los idiomas/s nativo/s del estudiante.
- Los datos de intervención deben recopilarse durante la evaluación inicial, pero no deben retrasar o negar una decisión oportuna sobre la elegibilidad para recibir educación especial.
- El equipo debe identificar la información y los datos faltantes que se necesitan para una evaluación completa e individual.
- Cuando los padres proporcionen su consentimiento para la evaluación por escrito, la escuela tiene 60 días para completar la evaluación.



## Elegibilidad

- Dislexia es una "Discapacidad Específica de Aprendizaje " o SLD (por sus siglas en inglés).
- Las escuelas deben identificar las características de la dislexia para determinar qué los estudiantes tengan acceso a un Programa de Educación Individualizada (IEP, por sus siglas en inglés) dentro de un SLD en lectura básica y fluidez. La evaluación neuropsiquiátrica no es necesaria para este proceso. Las escuelas pueden utilizar el término "dislexia" en actas de reuniones y en el IEP.



RIPIN



**RIDE** Rhode Island  
Department  
of Education